



83567/2018/KHK



KUKHK-24532/DS/2018-2

## Krajský úřad Královéhradeckého kraje

VÁŠ DOPIS ZN.:  
ZE DNE: 17.07.2018  
NAŠE ZNAČKA (č. j.): KUKHK-24532/DS/2018-2 (VA)

VYŘIZUJE:  
ODBOR | ODDĚLENÍ: Odbor dopravy a silničního hospodářství  
Oddělení silničního hospodářství

LINKA | MOBIL: 356  
602 663 814

E-MAIL: jvanasek@kr-kralovehradecky.cz

DATUM: 10.08.2018

Počet listů: 5  
Počet příloh: 1 / listů: 4  
Počet svazků: 0  
Sp. znak, sk. režim: 280.4.2, S/5

### Veřejná vyhláška

#### Opatření obecné povahy

Krajský úřad Královéhradeckého kraje, odbor dopravy a silničního hospodářství, jako věcně a místně příslušný správní orgán dle ustanovení § 124 odst. 4 písm. b) zákona č. 361/2000 Sb., o provozu na pozemních komunikacích a o změnách některých zákonů, v platném znění (dále jen zákona), na základě ust. § 77 odst. 1 písmene b) zákona, ust. 171 zákona č. 500/2004 Sb., správní řád, ve znění pozdějších předpisů (dále jen správní řád), k podnětu společnosti M – Silnice a.s., oblastní závod SEVER, IČO: 42196868, Hradecká 415, 506 01 Jičín, o z n a m u j e, že

#### stanoví

po projednání s Policií České republiky, Krajským ředitelstvím policie Královéhradeckého kraje, územním odborem Náchod, dopravním inspektorátem, ve smyslu ustanovení § 77 odst. 3 a 5 zákona č. 361/2000 Sb., o provozu na pozemních komunikacích a o změnách některých zákonů, v platném znění a vyhlášky č. 294/2015 Sb., který vydal stanovisko č.j. KRPH-72863/ČJ-2018-050506 ze dne 6. srpna 2018

#### přechodnou úpravu provozu

na silnici I/14 v ulici 17. listopadu, nám. T. G. Masaryka, Boženy Němcové a Náchodská v obci Červený Kostelec; dále na silnici I/14 v úseku Červený Kostelec – Rtně v Podkrkonoší z důvodu označení úseku stavby a vyznačení objízdných tras, dle grafického znázornění v příloze.

**za podmínek:**

**Dopravní značení provedte jako:** přenosné dopravní značení, přenosné dopravní zařízení, světelné signály

**Velikost dopravního značení:** základní rozměrová řada

**Provedení dopravního značení:** retroreflexní

**Silnice:** I/14

**Platnost úpravy:** 20.08.2018 – 12.10.2018 celkový termín realizace  
22.08.2018 – 24.08.2018 výstavba kanalizace – vyloučení veškeré dopravy včetně veřejné linkové autobusové dopravy  
24.09.2018 – 28.09.2018 pokládka asfaltobetonu – vyloučení veškeré dopravy včetně veřejné linkové autobusové dopravy

**Termíny výstavby kanalizace a pokládky asfaltobetonu jsou uvedeny pouze jako orientační, mohou být pozměněny podle reálného průběhu stavebních prací.**

**Důvod:** stavba „Oprava silnice I/14 Červený Kostelec – náměstí“ o celkové délce úseku cca 195 m - od přechodu pro chodce v křižovatce se silnicí III/5672 ulice Jiráskova po přechod pro chodce u městského úřadu (ulice Boženy Němcové a nám T. G. Masaryka)

**Osoba (organizace) odpovědná za řádné provedení úpravy:**

Ing. Petr Kubíček, tel. 727 979 382 (M – Silnice a.s.)

**Další podmínky pro osazení přechodné úpravy provozu:**

- 1) Dopravní značení, dopravní zařízení, světelné signály provedte dle přiloženého situačního plánu, pokud je tento nedílnou součástí tohoto stanovení, nebo podle slovního popisu uvedeného v tomto stanovení.
- 2) Dopravní značení bude koordinováno s probíhající uzavírkou silnice I/14 v obci Dolní Radechová z důvodu stavby „I/14 Dolní Radechová, oprava silnice“. V případě rozporu s předmětnou přechodnou úpravou provozu na silnici I/14, bude dopravní značení stanovené v souvislosti s uzavírkou silnice I/14 v obci Dolní Radechová z důvodu stavby „I/14 Dolní Radechová, oprava silnice“ upraveno, po ukončení předmětné úplné uzavírky v obci Červený Kostelec bude toto dopravní značení neprodleně navraceno. V případě ukončení stavby „I/14 Dolní Radechová, oprava silnice“ s objízdnou trasou bude doplněno značení objízdné trasy ve směru jízdy od Trutnova na silnici II/567 a II/303: od křižovatky se silnicí III/5672 v místní části Horní Kostelec do Hronova, zde vpravo po silnici II/303 až po okružní křižovatku se silnicí I/14 (Itálie) v Náchodě.
- 3) V místě stavby bude umístěno odpovídající dopravní opatření zdůrazňující umožněný vjezd pouze vozidlům stavby a autobusům veřejné linkové autobusové dopravy. Stavba zajistí v pracovní době proškolené pracovníky stavby, kteří umožní dle návrhu vjezd autobusům veřejné linkové autobusové dopravy a případně tyto autobusy nasměrují. Mimo pracovní dobu, dále dle technologie a bezpečnosti bude na stavbě vyznačena trasa pomocí dopravního zařízení č. Z 4, přičemž bude zajištěno, že veškeré výkopy budou řádně zabezpečeny proti případným pádům chodců nebo vozidel a za snížené viditelnosti budou osvětleny.
- 4) Dopravní značení, dopravní zařízení, světelné signály je nutno denně kontrolovat a zjištěné závady neprodleně odstraňovat.
- 5) K vyznačení objízdných tras bude v rámci možností využito pevných sloupků, jelikož neustále dochází k manipulaci a dochází tak k ohrožování bezpečnosti silničního provozu.
- 6) Značky umístěné na podstavcích budou zatíženy tak, aby nedocházelo k jejich pádu vlivem klimatických podmínek (vítr). Dopravní značení bude na předepsaných sloupcích a podstavcích.
- 7) V průběhu omezení bude dbáno o neporušenost a úplnost dopravního značení. V případě rozporu s navrženou přechodnou úpravou provozu na pozemních komunikacích, bude stávající dopravní značení místních úprav provozu zakryto, nebo bude jeho platnost zrušena přeškrtnutím dle TP 66. Zejména požadujeme přeškrtnutí nebo zakrytí orientačního dopravního značení uvádějícího cíle v rozporu s uzavírkou. Důrazně požadujeme zakrytí nebo přeškrtnutí

cílů na orientačním značení na všech dotčených komunikacích, které bude v rozporu s vedením objízdné trasy.

- 8) **Dne 20.8.2018 resp. před uzavřením silnice I/14 v místě úplné uzavírky bude informovat zhotovitel Dopravní inspektorát v Náchodě a Trutnově o provedeném vyznačení objízdných tras.**
- 9) V případě přerušení prací bude při možnosti obnovení plného provozu navržené přechodné dopravní značení zakryto nebo odstraněno do doby pokračování prací. Po definitivním ukončení prací bude dopravní značení umístěné v souvislosti s omezením neprodleně odstraněno.
- 10) Omezení provozu bude pouze na nezbytně nutnou dobu. Zhotovitel je povinen pokud to bude možné obnovit obousměrný provoz na silnici I/14.
- 11) Dopravní značení bude za snížené viditelnosti doplněno o osvětlení pomocí výstražných světel S 7, dle obecných zásad pro jejich umístění a v provedení a počtech dle příslušných schémat Technických podmínek TP 66. Zábrana Z 2 v místě úplné uzavírky bude osazena s výstražnými světly S 7 a to po celou dobu úplné uzavírky.
- 12) Přechodné dopravní značky musí být umístěny na podpěrných sloupcích v provedení s červenobílými reflexními pruhy.
- 13) Vodorovná vzdálenost bližšího okraje stálé značky nebo její konstrukce od vnějšího okraje zpevněné části krajnice nebo od obrubníku je 0,50 – 2,00 m. Vodorovná vzdálenost bližšího okraje přenosné značky od jízdního nebo pomocného pruhu je 0,50 – 4,00 m.
- 14) Přenosné značky se umísťují spodním okrajem ve výšce nejméně 0,6 m nad úrovní vozovky a pokud možno v jednotné výšce v rámci pracovního místa.
- 15) Umístění přechodných dopravních značek musí splňovat podmínky stanovené v publikaci TP č. 66 – **Zásady pro označování pracovních míst na pozemních komunikacích**, III. vydání, schválené MD ČR pod č.j. 21/2015-120-TN/1, ze dne 12.3.2015, účinností od 1.4.2015.
- 16) Barevně i provedením musí dopravní značky odpovídat příloze vyhlášky č. 294/2015 Sb., a ČSN EN 12 899-1, ČSN EN 1463-1.
- 17) **Toto stanovení přechodné úpravy silničního provozu musí být na místě předloženo kontrolním orgánům.**

#### Odůvodnění:

Společnost M – Silnice a.s., oblastní závod SEVER, IČO: 42196868, Hradecká 415, 506 01 Jičín, podala podnět ke Krajskému úřadu Královéhradeckého kraje, odboru dopravy a silničního hospodářství, ke stanovení přechodné úpravy provozu na silnici I/14 v ulici 17. listopadu, nám. T. G. Masaryka, Boženy Němcové a Náchodská v obci Červený Kostelec; dále na silnici I/14 v úseku Červený Kostelec – Rtyň v Podkrkonoší z důvodu označení úseku stavby a vyznačení objízdných tras, dle grafického znázornění v příloze ve výše uvedeném termínu.

Důvodem je přechodná úprava provozu na silnici I/14 v rámci stavby „Oprava silnice I/14 Červený Kostelec – náměstí“ o celkové délce úseku cca 195 m - od přechodu pro chodce v křižovatce se silnicí III/5672 ulice Jiráskova po přechod pro chodce u městského úřadu (ulice Boženy Němcové a nám. T. G. Masaryka) a pro vyznačení objízdných tras na silnici I/14, vyznačené v grafické příloze a popisu tohoto stanovení. V době realizace úplné uzavírky budou vyznačeny dvě objízdné trasy. Jedna pro směr Náchod → Trutnov a druhá pro směr Trutnov → Náchod.

Objízdná trasa ve směru **Náchod → Trutnov**: od křižovatky silnice I/14 ulice Náchodská, Boženy Němcové x III/5672 ulice Jiráskova v obci Červený Kostelec po silnici III/5672 směrem do místní části Horní Kostelec po křižovatku se silnicí II/567, zde vlevo a dále po silnici II/567 až do Rtyně v Podkrkonoší po křižovatku se silnicí I/14.

Objízdná trasa ve směru **Trutnov → Náchod**: od křižovatky silnice I/14 náměstí Horníků x silnice II/567 ulice Hronovská v obci Rtyň v Podkrkonoší vlevo po silnici II/567, dále po silnici II/567 do místní části Horní Kostelec po křižovatku se silnicí III/5672, zde vlevo a následně vpravo na silnici II/567 ve směru Hronov (odklon dopravy z důvodu probíhající uzavírky silnice I/14 v obci Dolní Radechová z důvodu stavby „I/14 Dolní Radechová, oprava silnice“) přes místní část Zbečnick do Hronova po křižovatku se silnicí II/303, zde vpravo a dále po silnici II/303 až po okružní křižovatku se silnicí I/14 (Itálie) v Náchodě. Část objízdné trasy od místní části Horní Kostelec přes Hronov po obec Náchod je značena v rámci stavby „I/14 Dolní Radechová, oprava silnice“.

Linkovým autobusům bude s výjimkou termínu 22.08.2018 – 24.08.2018 a 24.09.2018 – 28.09.2018 umožněn průjezd po stavbě. V době vyloučení a jako náhradní trasa bude využíváno komunikací v centru města Červený Kostelec.

Podnět byl projednán s Policií České republiky, Krajským ředitelstvím policie Královéhradeckého kraje, územním odborem Náchod, dopravním inspektorátem, ve smyslu ustanovení § 77 odst. 3 zákona č. 361/2000 Sb., o provozu na pozemních komunikacích a o změnách některých zákonů, v platném znění a vyhlášky č. 294/2015 Sb., který vydal stanovisko č.j. KRPH-72863/ČJ-2018-050506 ze dne 6. srpna 2018. Správní orgán se s tímto posouzením ztotožňuje.

Správní orgán podnět posoudil dle platné právní úpravy, dle zákona č. 361/2000 Sb., o provozu na pozemních komunikacích a o změnách některých zákonů, v platném znění a dle vyhlášky č. 294/2015 Sb., v souladu s ust. § 77 odst. 5 zákona stanovil přechodnou úpravu provozu ve shora uvedeném znění.

**V souvislosti s výrokem tohoto opatření obecné povahy je třeba upozornit, že toto stanovení přechodné úpravy provozu není možné použít samostatně, ale pouze společně s vydaným rozhodnutím o povolení uzavírky, které v předmětné věci vydal zdejší správní úřad. Dopravní značení, přenosné dopravní zařízení, světelné signály musí být osazeny v souladu s příslušným rozhodnutím o povolení uzavírky.**

#### Poučení:

Proti opatření obecné povahy nelze v souladu s ust. § 173 odst. 2 správního řádu podat opravný prostředek.

*Otisk úředního razítka*

Z p. Ing. Jaroslav Vaňásek  
referent oddělení silničního hospodářství

Příloha: navržené dopravně inženýrské opatření

Toto opatření obecné povahy musí být vyvěšeno na úřední desce orgánu, který písemnost doručuje a zveřejněno způsobem umožňujícím dálkový přístup. Opatření obecné povahy musí být vyvěšeno po dobu 15 dnů na úřední desce a po této lhůtě vráceno zpět odboru dopravy a silničního hospodářství Krajského úřadu Královéhradeckého kraje.

Toto opatření obecné povahy bude rovněž vyvěšeno na úřední desce města Červený Kostelec, Rtně v Podkrkonoší, Hronov, Náchod, městyse Velké Poříčí, obce Dolní Radechová, Horní Radechová, Zábrodí.

Opatření obecné povahy nabývá účinnosti pátým dnem po vyvěšení veřejné vyhlášky.

Vyvěšeno dne: 30. 8. 2018

Sejmuto dne: .....

MĚSTYS  
Velké Poříčí  
Razítko, pod nímž je uvedený úřední osobou potvrzující vyvěšení a sejmnutí na úřední desce.

Zveřejněno způsobem umožňujícím dálkový přístup:

Vyvěšeno dne: .....

Sejmuto dne: .....

.....  
Razítko, podpis oprávněné úřední osoby potvrzující vyvěšení a sejmnutí oznámení způsobem umožňujícím dálkový přístup.

**Rozdělovník:**

**I/ účastníci řízení:**

- 1/ M – Silnice a.s., oblastní závod SEVER, IČO: 42196868, Hradecká 415, 506 01 Jičín
- 2/ Ředitelství silnic a dálnic ČR, Správa Hradec Králové, Pouchovská 401, 503 41 Hradec Králové
- 3/ EUROVIA CS, a.s., Závod Čechy východ, oblast Čechy střed, IČO: 45274924, Piletická 498, 503 41 Hradec Králové
- 4/ ostatní – veřejná vyhláška
  - a/ Městský úřad Červený Kostelec – úřední deska
  - b/ Městský úřad Rtyň v Podkrkonoší – úřední deska
  - c/ Městský úřad Hronov – úřední deska
  - d/ Městský úřad Náchod – úřední deska
  - e/ Úřad Městyse Velké Poříčí – úřední deska
  - f/ Obecní úřad Dolní Radechová – úřední deska
  - g/ Obecní úřad Horní Radechová – úřední deska
  - h/ Obecní úřad Zábrodí – úřední deska
  - ch/ Krajský úřad Královéhradeckého kraje – úřední deska

**II/ Dotčené orgány a instituce:**

Policie ČR KŘP KK ÚO DI Náchod  
Policie ČR KŘP KK ÚO DI Trutnov  
Městský úřad Náchod, odbor dopravy a silničního hospodářství, Masarykovo náměstí 40, 547 01 Náchod  
Městský úřad Trutnov, odbor výstavby, oddělení silničního hospodářství a dopravy, Slovanské náměstí 165, 541 16 Trutnov

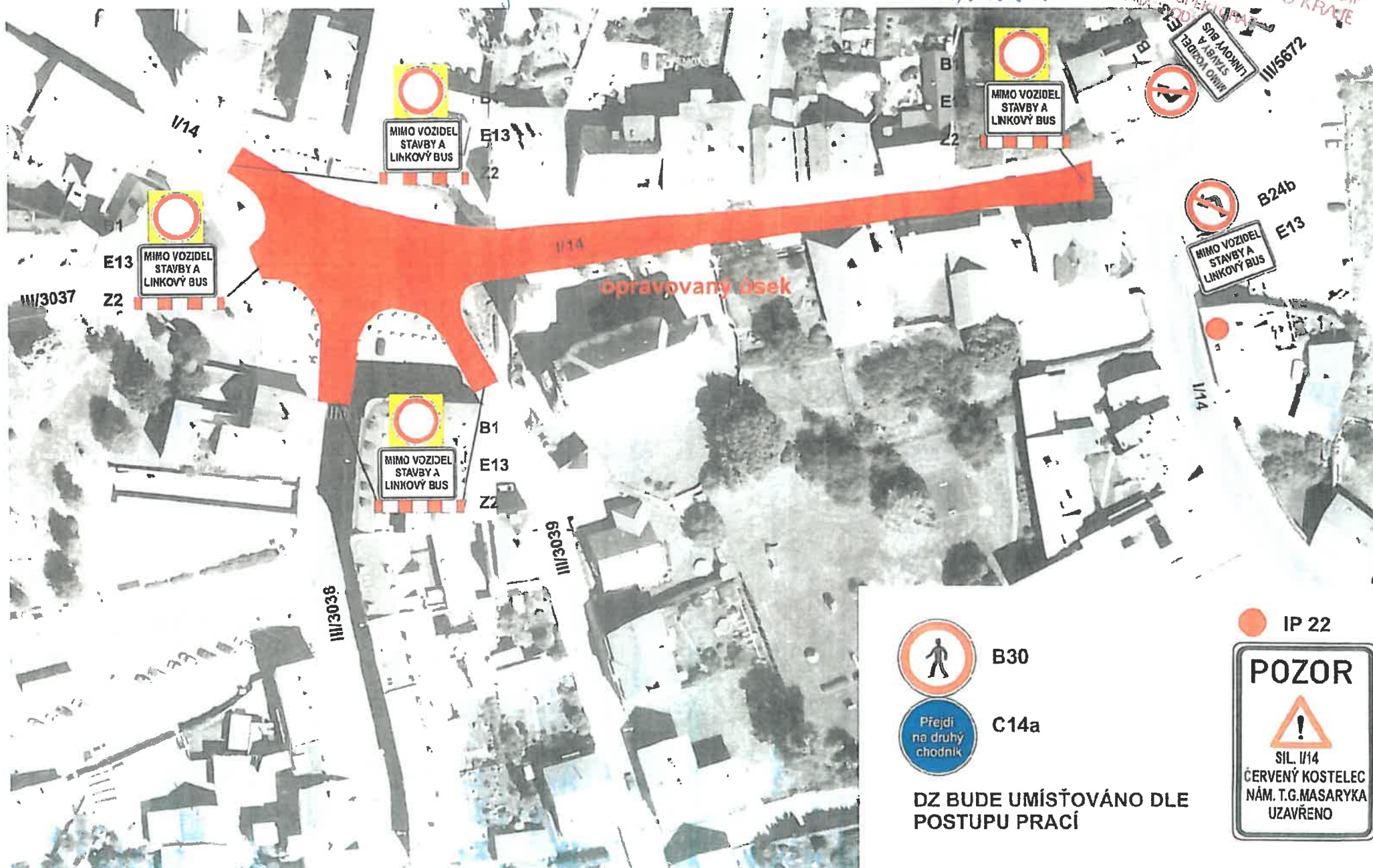


**I/14 - Cervený Kostelec - náměstí**

termín : 20.8.2018 - 21.8.2018

25.3.2018 - 23.9.2018

29.9.2018 - 12.10.2018



B30



C14a

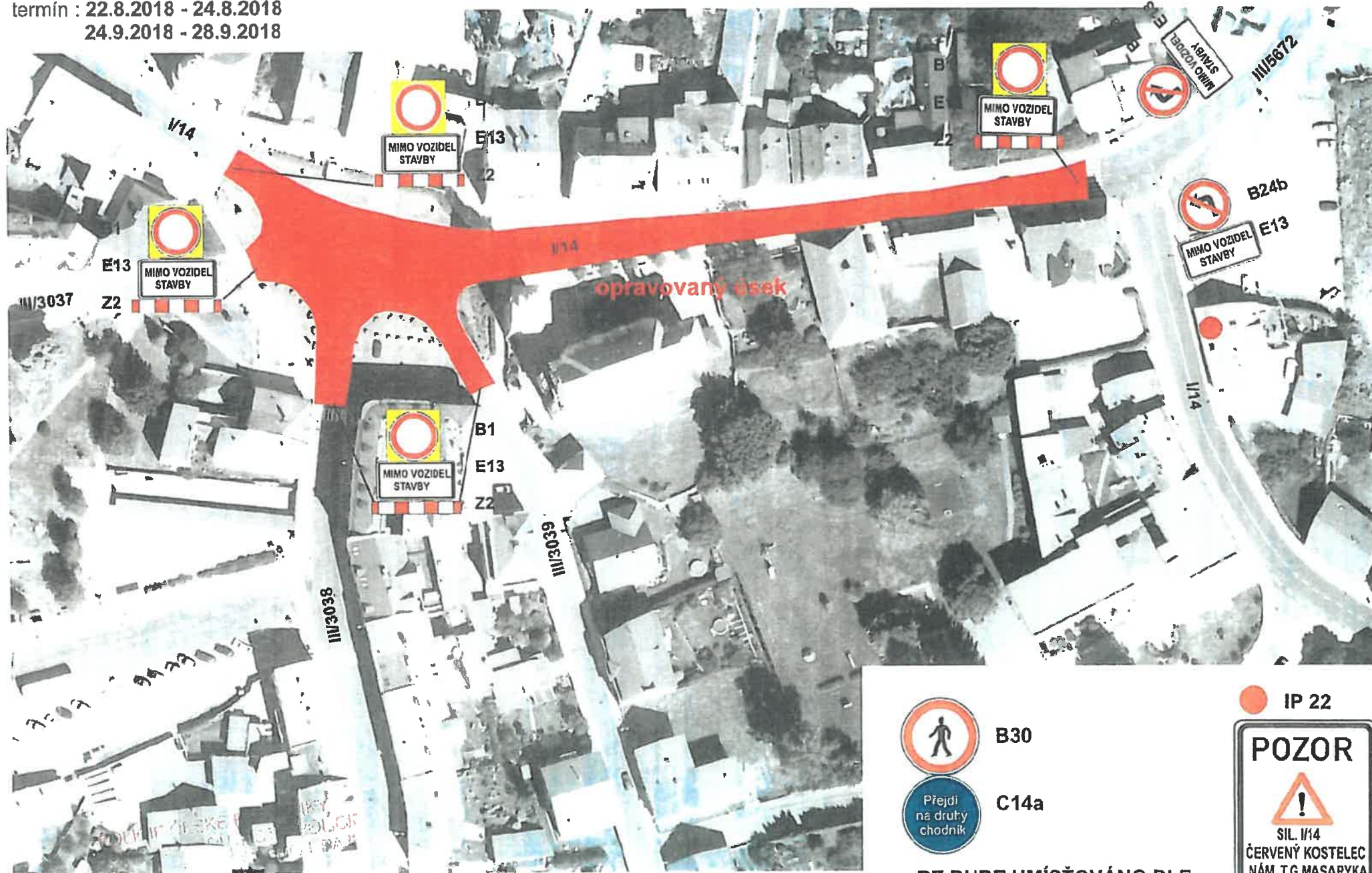
DZ BUDE UMÍSTOVÁNO DLE POSTUPU PRACÍ

IP 22





**I/14 - Červený Kostelec - náměstí**  
 termín : 22.8.2018 - 24.8.2018  
 24.9.2018 - 28.9.2018



*Handwritten notes:*  
 C14a - 72 863 / 07 - 6014 - 000  
 C14a - 72 864 / 07 - 6014 - 000



B30



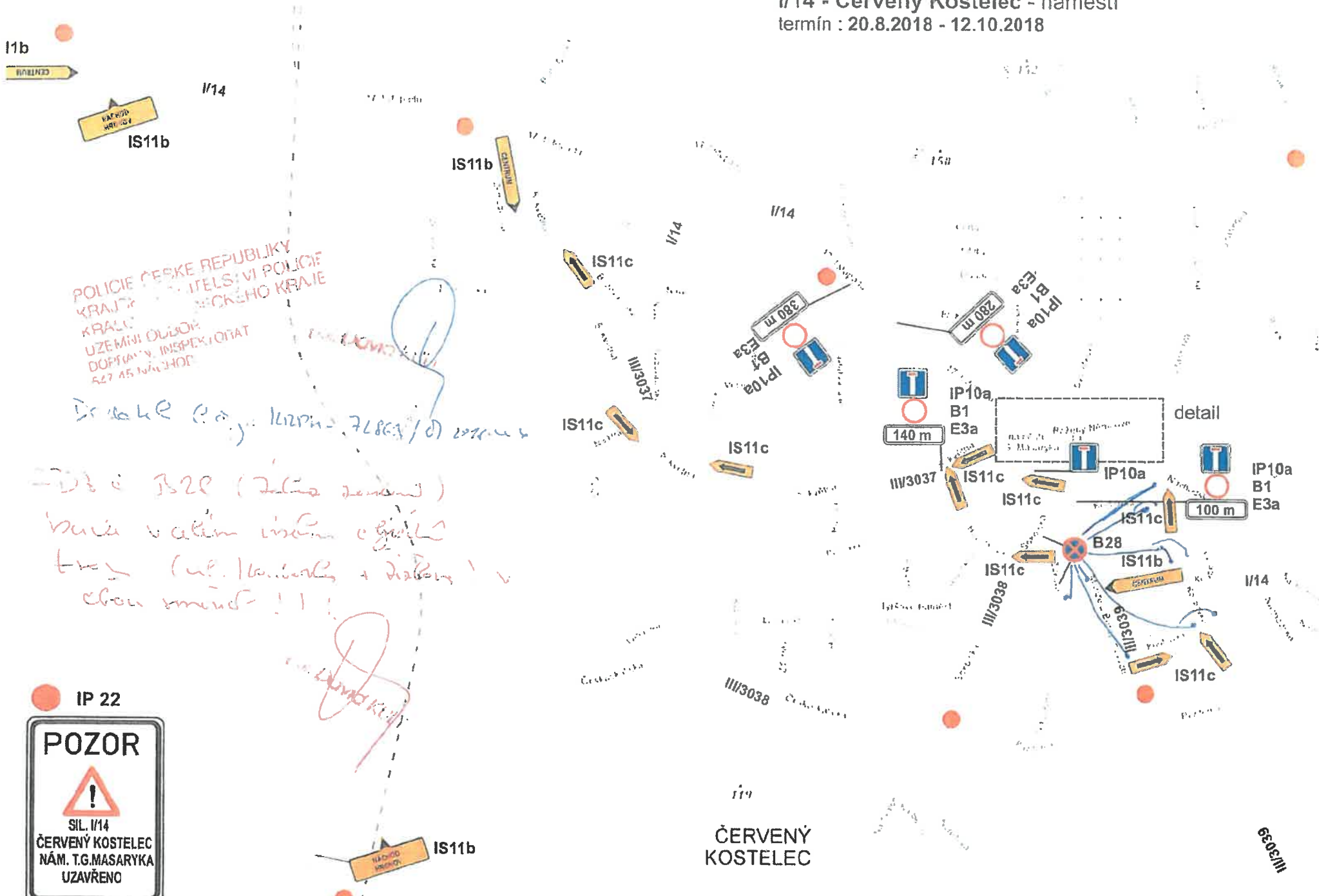
C14a

**DZ BUDE UMÍSTOVÁNO DLE  
 POSTUPU PRACÍ**

● IP 22



I/14 - Červený Kostelec - náměstí  
termín : 20.8.2018 - 12.10.2018



POLICIE ČESKÉ REPUBLIKY  
KRAJSKÝ ÚŘAD  
KRAJ ÚZEMNÍ ODŠKODOVACÍ  
INSPEKCIJNÍ ÚSTAV  
627 45 NÁMĚSTÍ

Děle 20.8.2018 12:00 / 12:00

DB je B28 (žlutá zóna)  
bude v celém území ohrázeno  
(ob. hláskování a diafony) v  
čas směru !!

*(Handwritten signature)*



ČERVENÝ KOSTELEC



